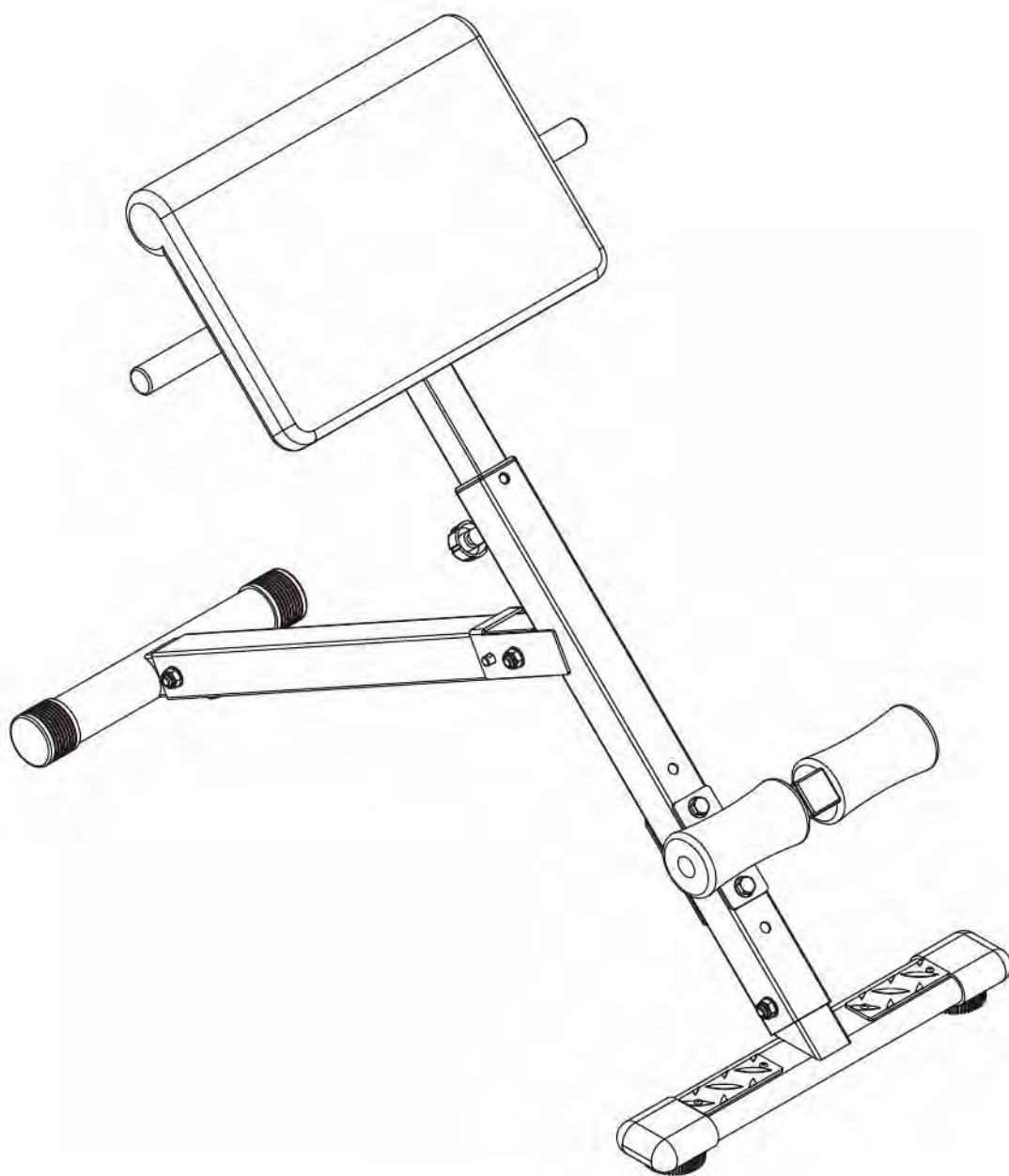




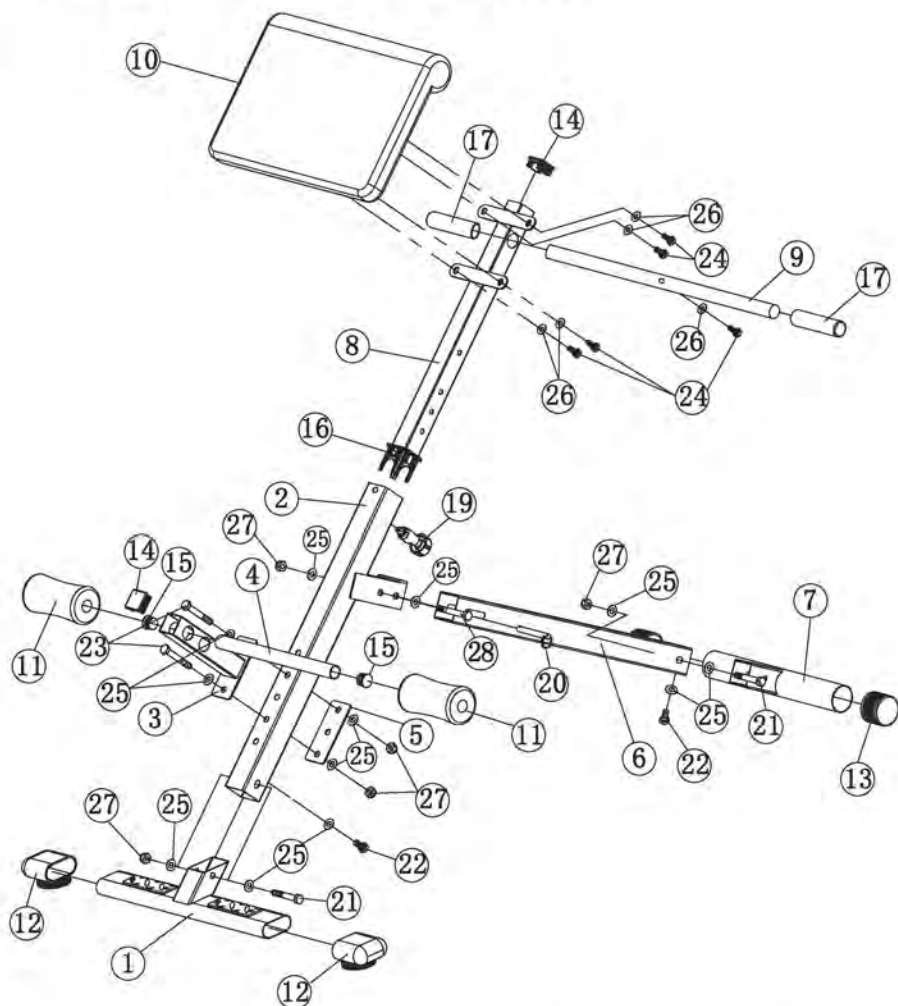
# ГИПЕРЭКСТЕНЗИЯ

Артикул: SJ1007



**Инструкция по сборке**

# СБОРОЧНЫЙ ЧЕРТЁЖ



МАКСИМАЛЬНО ДОПУСТИМАЯ НАГРУЗКА - 120 КГ  
ТЕМ ПОЛЬЗОВАТЕЛЯМ, ЧЕЙ ВЕС ПРЕВЫШАЕТ  
ДОПУСТИМЫЙ, ЗАНИМАТЬСЯ НА ТРЕНАЖЁРЕ  
ЗАПРЕЩЕНО

## Спецификация Изображение деталей

№	Наименование	Кол-во	Изображение деталей	
1.	Передний стабилизатор	1		
2.	Регулируемая стойка	1		
3.	Опорная ножка	1		
4.	Трубка	1		
5.	Опорная пластина	1		
6.	Задняя стойка	1		
7.	Задний стабилизатор	1		
8.	Регулируемая стойка	1		
9.	Поручень	1		
10.	Спинка	1		
11.	Поролоновая накладка	2		
12.	Заглушка 70*30	2		
13.	Заглушка Ø 50	2		
14.	Заглушка 38*38	2		
15.	Заглушка Ø 50	2		
16.	Заглушка 50*38	1		
17.	Накладка на поручень	2		
19.	Штифт	1		
20.	Вытяжной стержень	1		
21.	Болт M10*65	2		
22.	Болт M10*20	2		
23.	Болт M10*70	3		
24.	Болт M8*20	5		
25.	Шайба M10	12		
26.	Шайба M8	5		
27.	Гайка M10	5		

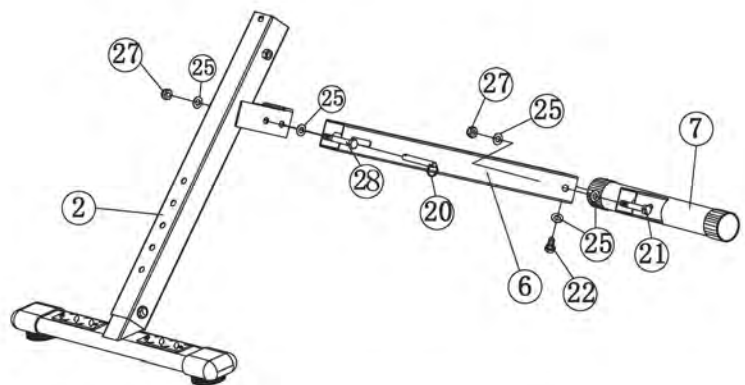
## Шаг 1.

Установите заглушки (12) с двух сторон переднего стабилизатора (1). Затем соедините передний стабилизатор (1) и регулируемую стойку (2). Закрепите полученную конструкцию с помощью болта M10\*65 (21), шайбы M10 (25), гайки M10 (27). Завершите данный этап сборки с помощью установки болта M10\*25 (22) и шайбы M10 (25).



## Шаг 2.

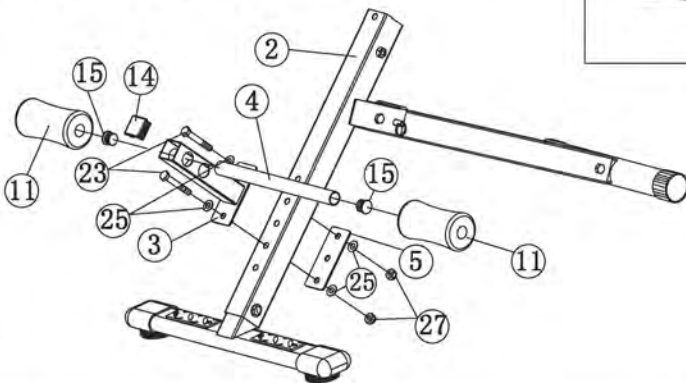
Соедините задний стабилизатор (7) и заднюю стойку (6), закрепите полученную конструкцию с помощью болта M10\*65 (21), шайбы M10 (25) и гайки M10 (27). В завершение установите болт M10\*25 (22) и гайку M10 (25). Затем соедините заднюю стойку (6) и переднюю регулируемую стойку (2), закрепите конструкцию с помощью болта M10\*75 (28), шайбы M10 (25) и гайки M10 (27). Завершите данный этап сборки, установив стержень (20) в регулируемую стойку (2) или заднюю стойку (6).



## Шаг 3.

Прикрепите опорную ножку (3) к передней регулируемой стойке (2), закрепите конструкцию с помощью болта M10\*70 (23), шайбы M10 (25), опорной пластины (5) и гайки M10 (27).

Соедините трубку (4) и опорную ножку (3), после чего установите поролоновые накладки (11) с двух сторон трубки (4).

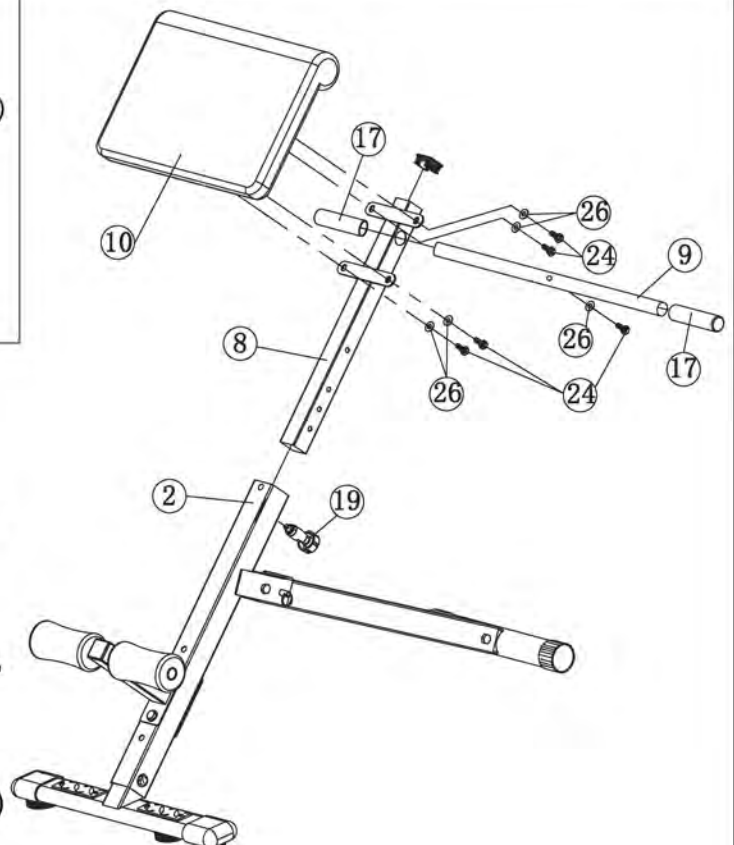


## Шаг 4.

Соедините стойку (8) и переднюю регулируемую стойку (2). Отрегулируйте высоту стоек и зафиксируйте их положение с помощью штифта (19).

Прикрепите ручень (9) к стойке (8) с помощью болта M8\*20 (24) и шайбы M8 (26), затем установите накладки (17) с двух сторон ручня (9).

В завершение сборки установите спинку (10) на стойку (8) и закрепите её с помощью болта M8\*20 (24) и шайбы M8 (26).



Шайба : ( $\phi 10$ )



12x

Гайка : (M10)



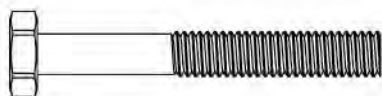
5x

Шайба : ( $\phi 8$ )



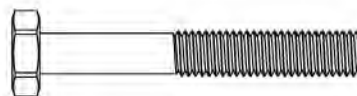
5x

Болт : (M10\*75)



1x

Болт : (M10\*70)



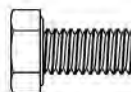
2x

Болт : (M10\*65)



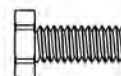
2x

Болт : (M10\*20)



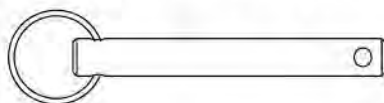
2x

Болт : (M8\*20)



5x

Вытяжной стержень



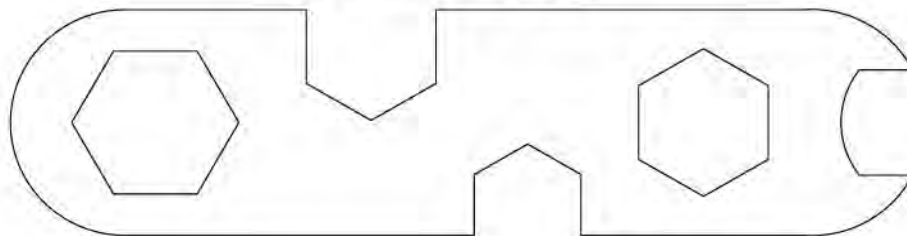
1x

Поролоновая  
накладка

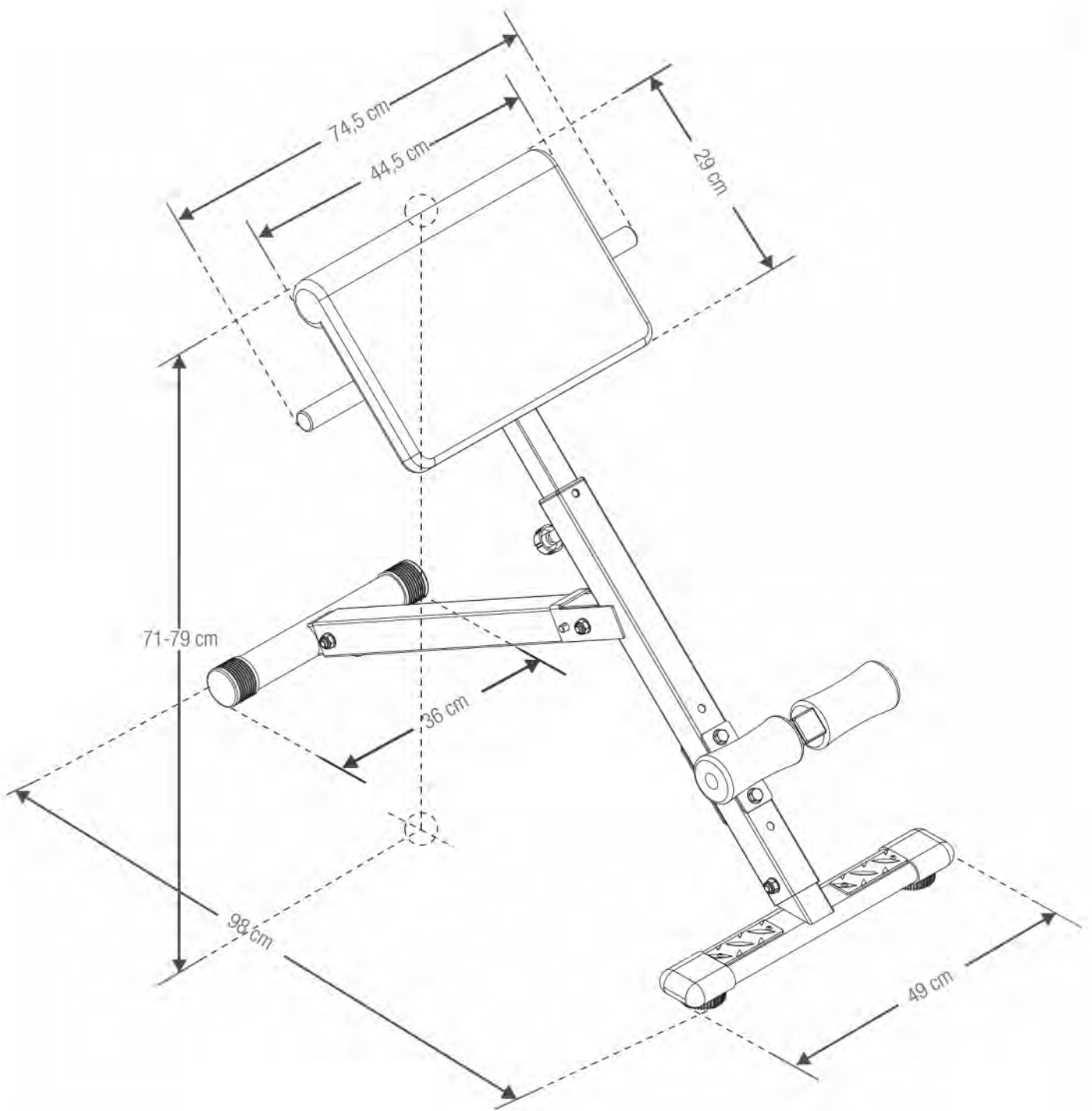


2x

Гаечный ключ

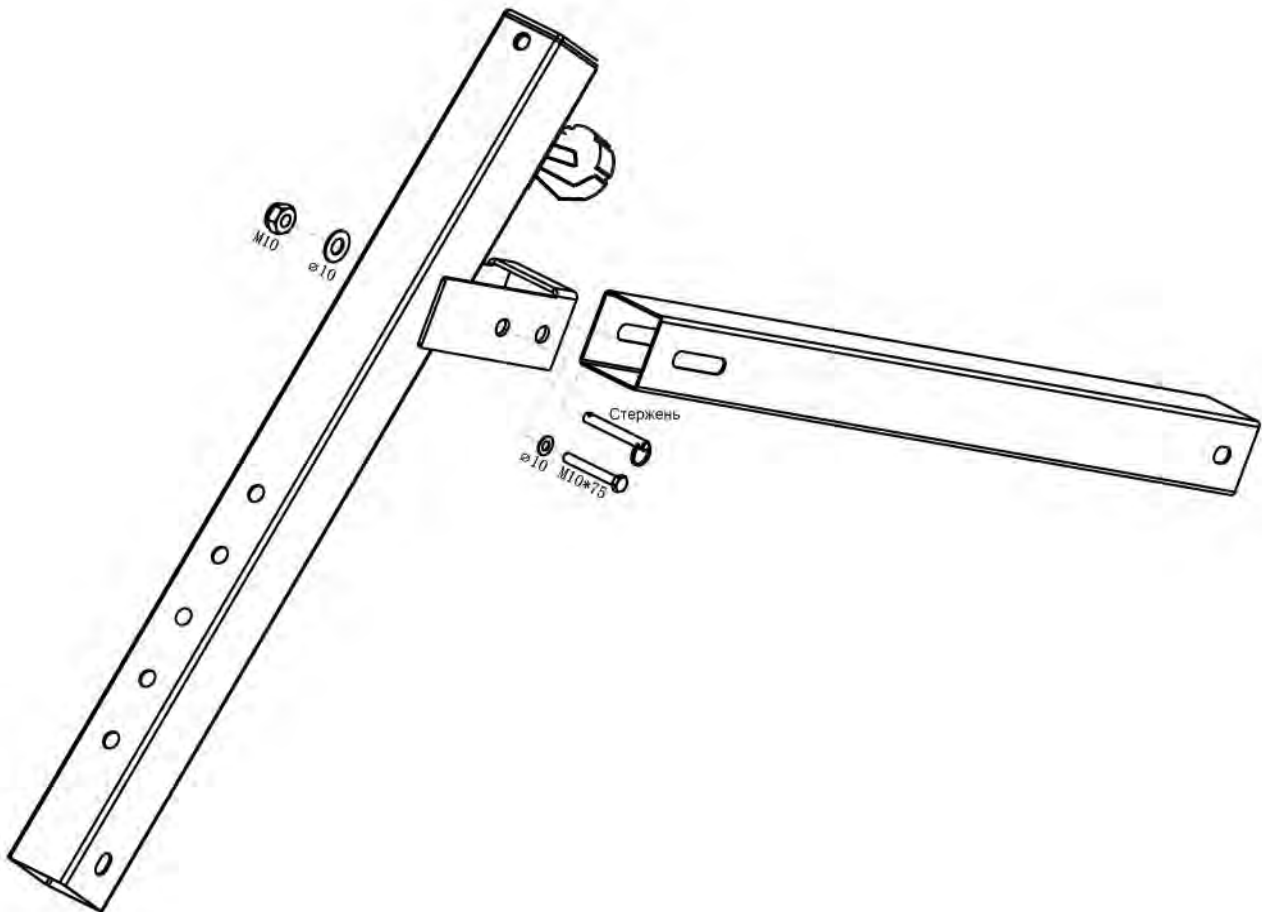


2x

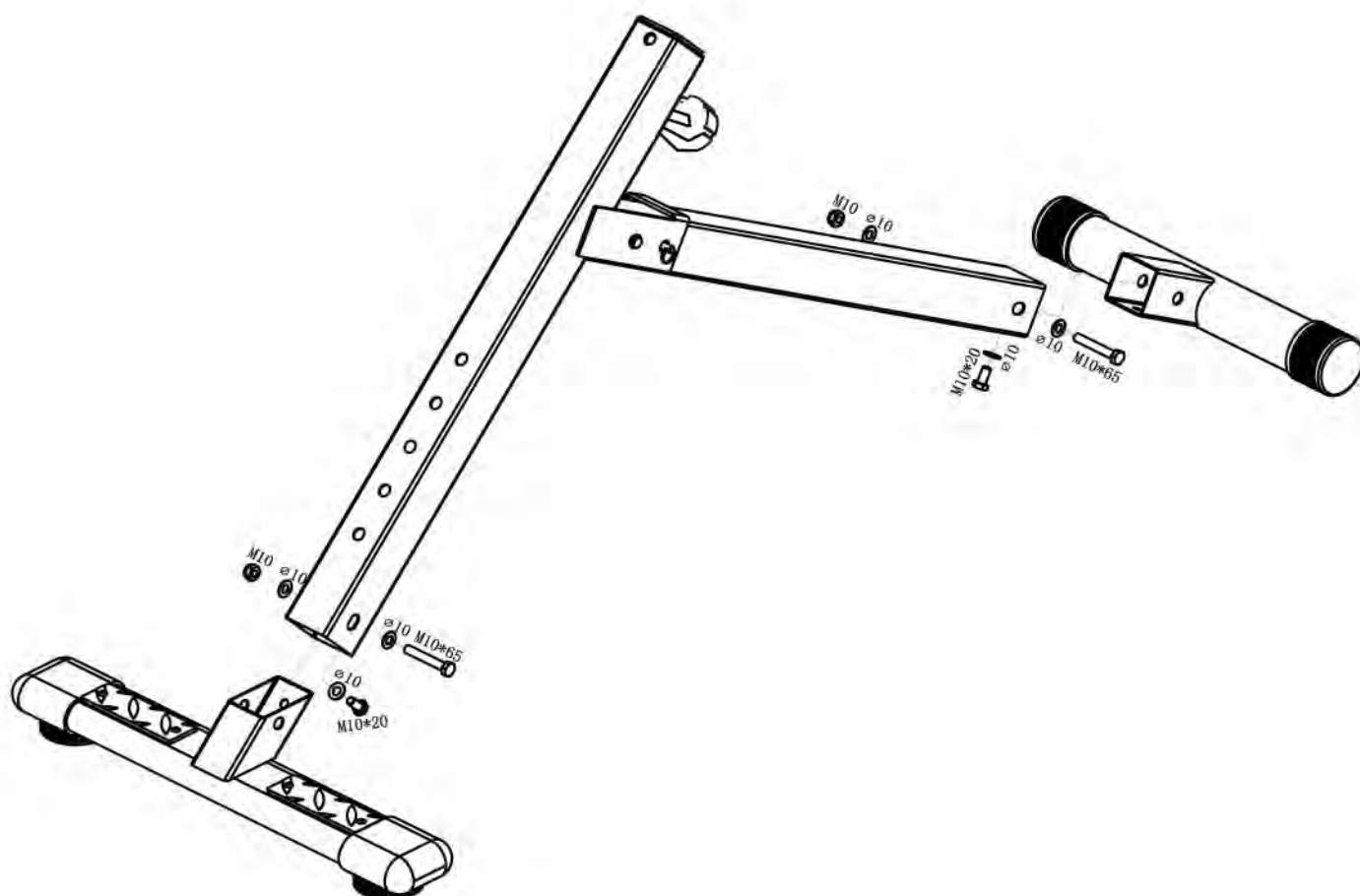


Максимально допустимая нагрузка - 120 кг

# 1

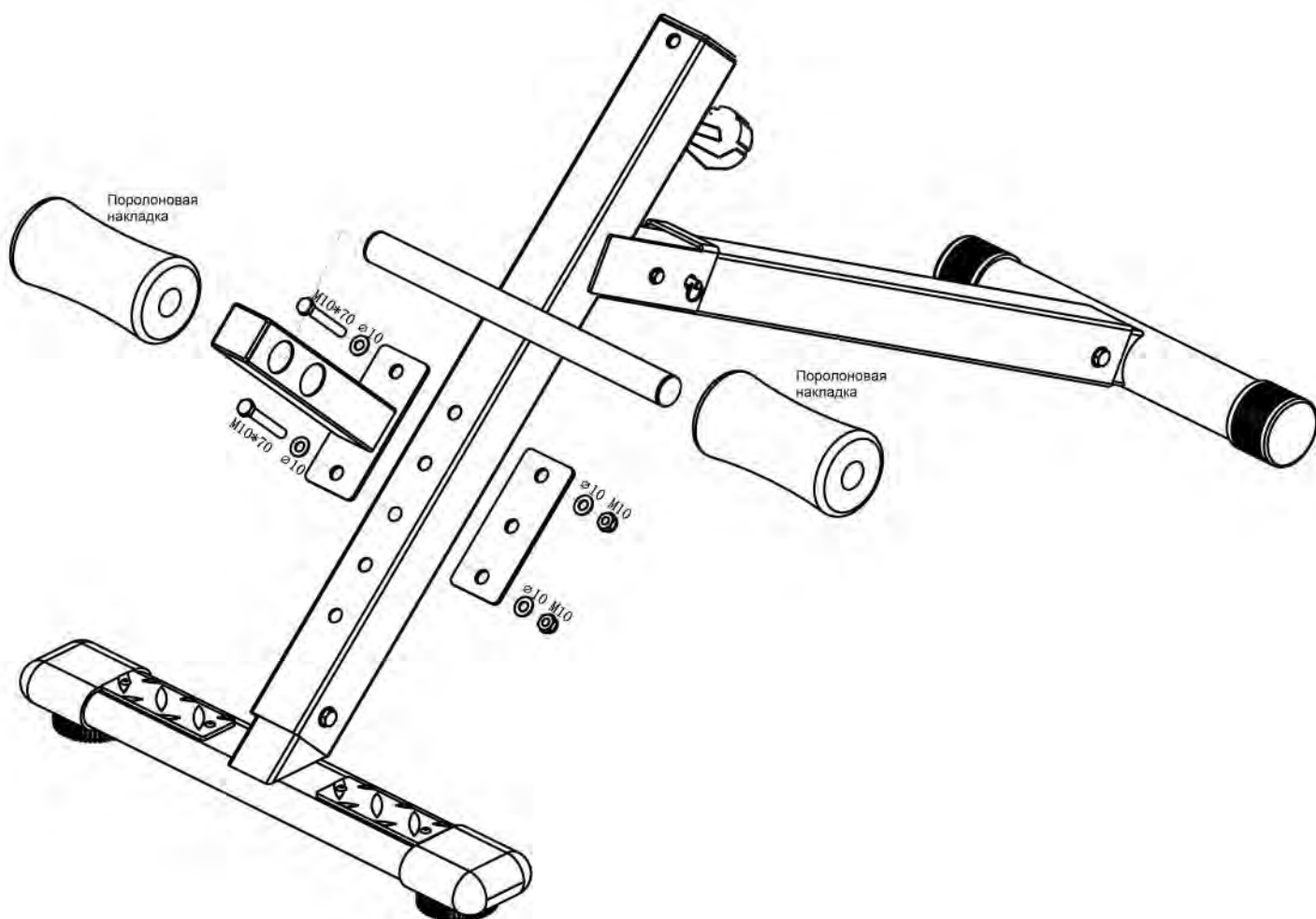


# 2





# 3





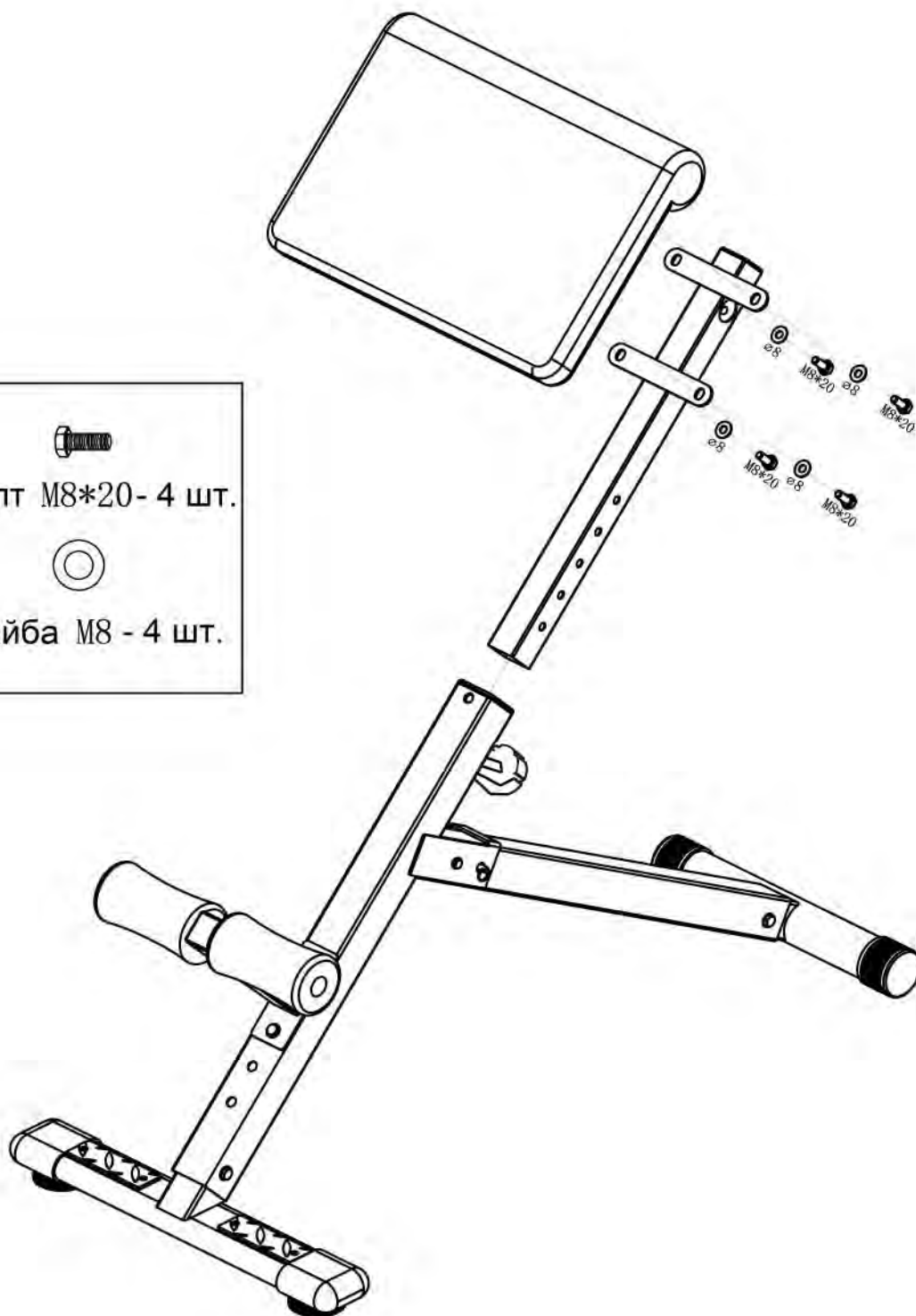
4



Болт М8\*20 - 4 шт.



Шайба М8 - 4 шт.



# 5



Болт М8\*20 - 1 шт.



Шайба М8 - 1 шт.

